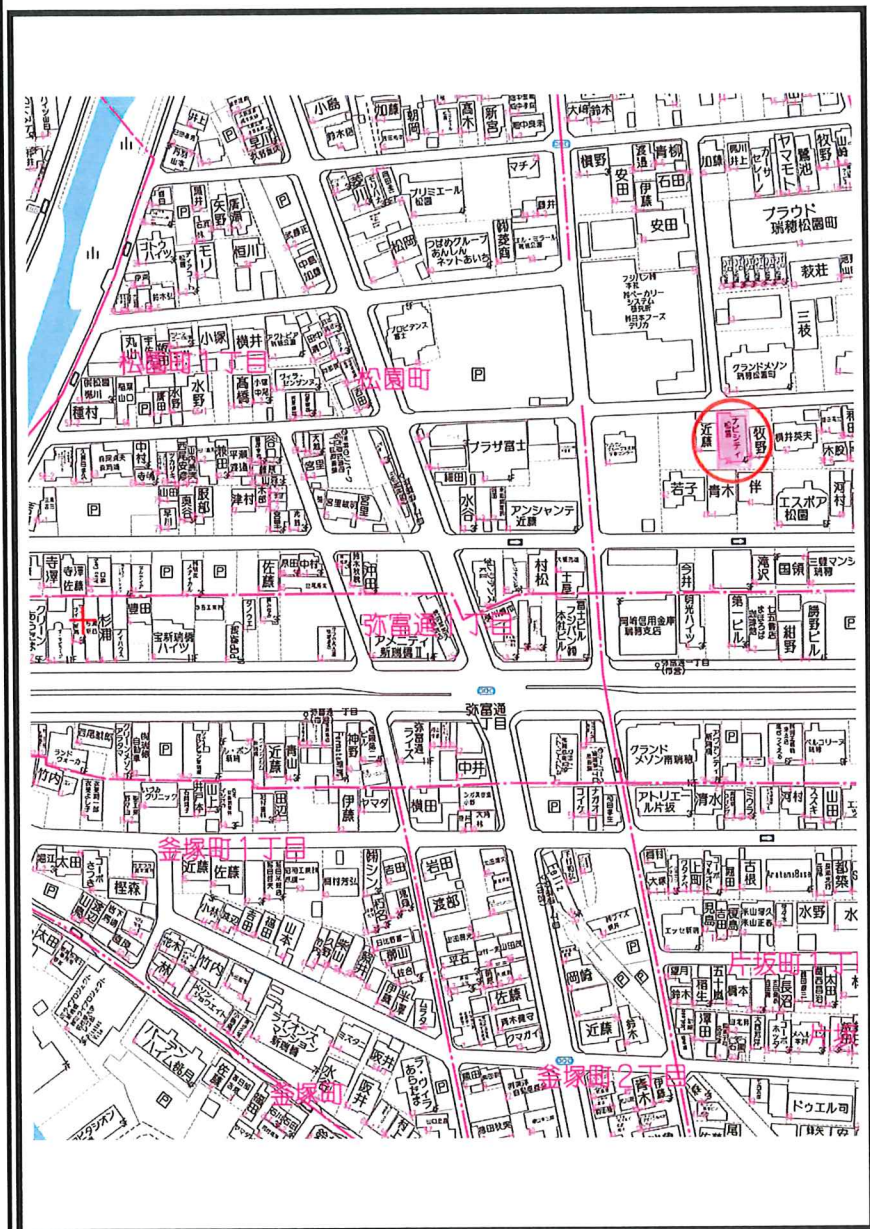
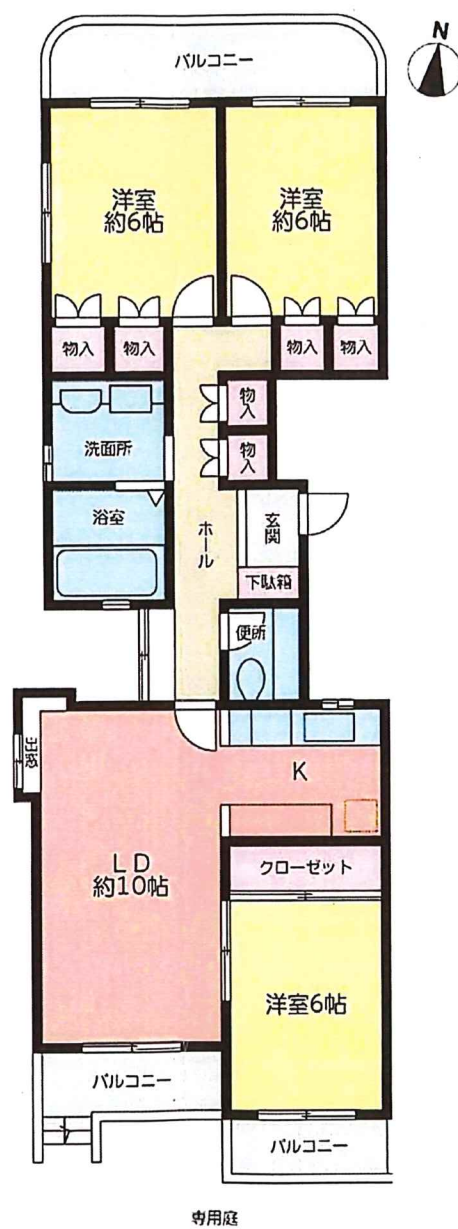


中古マンション 3LDK 専用庭付

案内図



間取図



物件種目	中古マンション		
名称	ナビシティ松園		
最寄駅	地下鉄名鉄線「新瑞橋」駅 徒歩8分		
敷地面積	314.04	㎡	共有部分 5万2301分の7867
	94.99	坪	
建物 専有面積	鉄筋コンクリート造陸屋根5階建		
	壁芯78.67㎡(23.78坪) バルコニー13.44㎡(4.06坪)		
価格	1,500万円	3.3㎡ 単価	万円/坪

物件所在地	名古屋市瑞穂区松園町2丁目36		
管理費	21,400円/月	部屋番号	101号
修繕積立金	20,500円/月	総戸数	7戸
土地権利	敷地権	建築年月	1988年4月新築
都市計画	市街化区域	用途地域	第2種中高層
建ぺい率	60%	容積率	200%
他の法令上の制限	準防火地域・20m高度地区・緑化地域 都市機能誘導区域・居住誘導区域		
設備	上下水道・都市ガス・電気		
管理会社	中部互光(株)	管理方式	委託管理
駐車場	空無12,000円/月	専用庭	1,000円/月
自転車	有	現況	空
備考	維持排水清掃費4,070円/年		

*図面と現況が相違する場合は現況優先とします

不動産
取引全般

愛知県知事(5)第18758号
有限会社 夢工房

TEL 052-819-5441
FAX 052-819-5443

〒467-0844 名古屋市瑞穂区河岸町3丁目32番地3
取引態様: 仲介

担当: 有賀